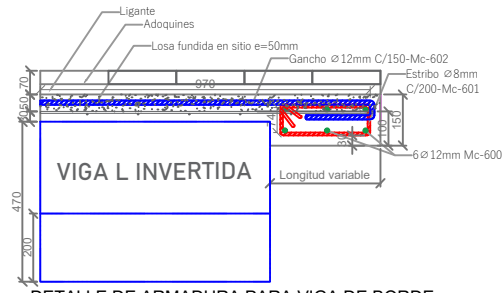
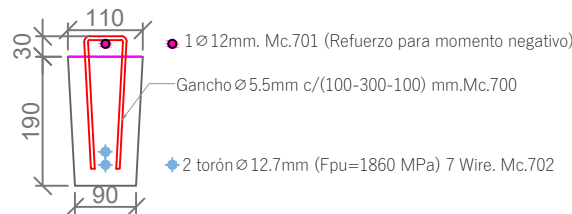
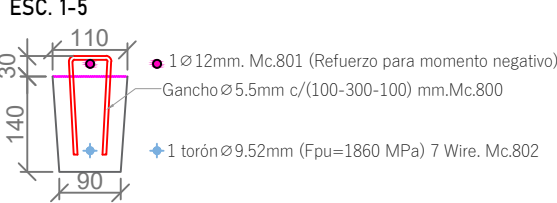


ARMADURA DE VIGUETA R19R ESC. 1-5



DETALLE DE ARMADURA PARA VIGA DE BORDE
ESC. 1-10

ARMADURA DE VIGUETA R14R ESC. 1-5



TIPOS DE DOBLADOS

MATERIALES

- Hormigón estructural para losa: $f_c = 350 \text{ Kg/cm}^2$
- Hormigón estructural para vigas prefabricadas: $f_c = 400 \text{ Kg/cm}^2$
- Acero de Refuerzo : $f_y = 4200 \text{ Kg/cm}^2$
- Acero de Refuerzo en Mallas electrosoldadas: $f_y = 5000 \text{ Kg/cm}^2$

NOTAS GENERALES

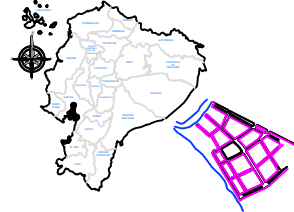
- Todas las medidas están en milímetros (mm).
- Las cotas en metros (m).
- Las medidas prevalecen sobre la escala del dibujo.
- Las longitudes, medidas y cotas deberán ser verificadas por el constructor.

GOBIERNO AUTÓNOMO
DESCENTRALIZADO
ILUSTRE MUNICIPALIDAD DEL
CANTÓN DAULE



DR. WILSON CAÑIZARES VILLAMAR
ALCALDE
ADMINISTRACIÓN 2023 -2027

UBICACIÓN



PROYECTO:

CONSTRUCCIÓN DEL MALECÓN EN LA
PARROQUIA URBANA SATÉLITE LA
AURORA

ELABORADO POR:

ARQ. FERNANDO SAN LUCAS MACÍAS
DIRECTOR GENERAL DE DESARROLLO
Y ORDENAMIENTO TERRITORIAL

REVISADO POR:

ING. JAVIER PRIETO LAINA
SUBDIRECTOR DE CONSTRUCCION Y
MANTENIMIENTO

APROBADO POR:

ING. ÁNGEL TAIPE VELIZ
DIRECTOR GENERAL DE OBRAS
PÚBLICAS

CONTIENE:

DETALLE DE VIGAS DE BORDE, VIGUETA R19R Y
VIGUETAS R14R, CANTIDADES DE HORMIGÓN, ACERO
DE REFUERZO Y ACERO DE TORONES.

ESCALA:

indicada

CÓDIGO:

E-F1-M8

FECHA:

MAYO 2025

12 7-11

FASE 1													
MODULO 8													
Viga borde volado													
Codigo: VIGA BORDE M8-01 Longitud prom= 5800 mm Cant Vigas= 1 U													
PLANILLA DE HIERRO DE VIGAS DE BORDE (fy=4200 Kg)													
		Dimensiones (m)					Longitud (m)		Peso (kg)				
Mc	Tipo	Ø mm	Espac. (mm)	Cant.	a	b	c	d	e	Unidad	Total	Unitario	Total
800	C	12	30	6	0.08	0.25	0.08	0.25		0.50	24.80	5.15	29.95
805	C	8	200	29	0.08	0.25	0.08	0.25		0.65	18.80	0.26	7.44
802	V	12	150	39	0.97	0.06	0.19			1.22	47.39	1.08	42.07
Total de Viga borde volado											80.40		
Total de viga VIGA BORDE M8-01											80.40		
Viga borde volado													
Codigo: VIGA BORDE M8-02 Longitud prom= 3500 mm Cant Vigas= 1 U													
PLANILLA DE HIERRO DE VIGAS DE BORDE (fy=4200 Kg)													
		Dimensiones (m)					Longitud (m)		Peso (kg)				
Mc	Tipo	Ø mm	Espac. (mm)	Cant.	a	b	c	d	e	Unidad	Total	Unitario	Total
800	C	12	30	6	0.08	0.25	0.08	0.25		0.51	3.06	0.45	2.72
805	C	8	200	3	0.08	0.25	0.08	0.25		0.65	1.95	0.26	0.77
802	V	12	150	4	0.97	0.06	0.19			1.22	4.86	1.08	4.31
Total de Viga borde volado											7.80		
Total de viga VIGA BORDE M8-02											7.80		
Viga borde volado													
Codigo: VIGA BORDE M8-03 Longitud prom= 3200 mm Cant Vigas= 1 U													
PLANILLA DE HIERRO DE VIGAS DE BORDE (fy=4200 Kg)													
		Dimensiones (m)					Longitud (m)		Peso (kg)				
Mc	Tipo	Ø mm	Espac. (mm)	Cant.	a	b	c	d	e	Unidad	Total	Unitario	Total
800	C	12	30	6	0.08	0.25	0.08	0.25		0.51	3.06	0.45	2.72
805	C	8	200	16	0.08	0.25	0.08	0.25		0.65	10.40	0.26	4.30
802	V	12	150	22	0.97	0.06	0.19			1.22	26.72	1.08	23.73
Total de Viga borde volado											44.88		
Total de viga VIGA BORDE M8-03											44.88		
Viga borde volado													
Codigo: VIGA BORDE M8-04 Longitud prom= 7120 mm Cant Vigas= 1 U													
PLANILLA DE HIERRO DE VIGAS DE BORDE (fy=4200 Kg)													
		Dimensiones (m)					Longitud (m)		Peso (kg)				
Mc	Tipo	Ø mm	Espac. (mm)	Cant.	a	b	c	d	e	Unidad	Total	Unitario	Total
800	C	12	30	6	0.08	0.25	0.08	0.25		0.51	3.06	0.45	2.72
805	C	8	200	36	0.08	0.25	0.08	0.25		0.65	23.40	0.26	9.23
802	V	12	150	48	0.97	0.06	0.19			1.22	48.32	1.08	51.28
Total de Viga borde volado											98.94		
Total de viga VIGA BORDE M8-04											98.94		
Viga borde volado													
Codigo: VIGA BORDE M8-05 Longitud prom= 7800 mm Cant Vigas= 1 U													
PLANILLA DE HIERRO DE VIGAS DE BORDE (fy=4200 Kg)													
		Dimensiones (m)					Longitud (m)		Peso (kg)				
Mc	Tipo	Ø mm	Espac. (mm)	Cant.	a	b	c	d	e	Unidad	Total	Unitario	Total
800	C	12	30	6	0.08	0.25	0.08	0.25		0.51	3.06	0.45	2.72
805	C	8	200	38	0.08	0.25	0.08	0.25		0.65	24.60	0.26	9.55
802	V	12	150	51	0.97	0.06	0.19			1.22	61.97	1.08	55.01
Total de Viga borde volado											105.34		
Total de viga VIGA BORDE M8-05											105.34		
Viga borde volado													
Codigo: VIGA BORDE M8-06 Longitud prom= 4600 mm Cant Vigas= 1 U													
PLANILLA DE HIERRO DE VIGAS DE BORDE (fy=4200 Kg)													
		Dimensiones (m)					Longitud (m)		Peso (kg)				
Mc	Tipo	Ø mm	Espac. (mm)	Cant.	a	b	c	d	e	Unidad	Total	Unitario	Total
800	C	12	30	6	0.08	0.25	0.08	0.25		0.51	3.06	0.45	2.72
805	C	8	200	23	0.08	0.25	0.08	0.25		0.65	14.95	0.26	5.90
802	V	12	150	31	0.97	0.06	0.19			1.22	27.67	1.08	32.44
Total de Viga borde volado											63.94		
Total de viga VIGA BORDE M8-06											63.94		
Viga borde volado													
Codigo: VIGA BORDE M8-07 Longitud prom= 2800 mm Cant Vigas= 1 U													
PLANILLA DE HIERRO DE VIGAS DE BORDE (fy=4200 Kg)													
		Dimensiones (m)					Longitud (m)		Peso (kg)				
Mc	Tipo	Ø mm	Espac. (mm)	Cant.	a	b	c	d	e	Unidad	Total	Unitario	Total
800	C	12	30	6	0.08	0.25	0.08	0.25		0.51	3.06	0.45	2.72
805	C	8	200	14	0.08	0.25	0.08	0.25		0.65	9.10	0.26	3.59
802	V	12	150	19	0.97	0.06	0.19			1.22	23.09	1.08	29.50
Total de Viga borde volado											35.00		
Total de viga VIGA BORDE M8-07											35.00		
Viga borde volado													
Codigo: VIGA BORDE M8-08 Longitud prom= 4800 mm Cant Vigas= 1 U													
PLANILLA DE HIERRO DE VIGAS DE BORDE (fy=4200 Kg)													
		Dimensiones (m)					Longitud (m)		Peso (kg)				
Mc	Tipo	Ø mm	Espac. (mm)	Cant.	a	b	c	d	e	Unidad	Total	Unitario	Total
800	C	12	30	6	0.08	0.25	0.08	0.25		0.51	3.06	0.45	2.72
805	C	8	200	24	0.08	0.25	0.08	0.25		0.65	15.60	0.26	6.16
802	V	12	150	32	0.97	0.06	0.19			1.22	38.88	1.08	34.52
Total de Viga borde volado											66.34		
Total de viga VIGA BORDE M8-08											66.34		
Viga borde volado													
Codigo: VIGA BORDE M8-09 Longitud prom= 1500 mm Cant Vigas= 1 U													
PLANILLA DE HIERRO DE VIGAS DE BORDE (fy=4200 Kg)													
		Dimensiones (m)					Longitud (m)		Peso (kg)				
Mc	Tipo	Ø mm	Espac. (mm)	Cant.	a	b	c	d	e	Unidad	Total	Unitario	Total
800	C	12	30	6	0.08	0.25	0.08	0.25		0.50	9.00	1.58	7.89
805	C	8	200	8	0.08	0.25	0.08	0.25		0.65	5.40	0.26	2.05
802	V	12	150	10	0.97	0.06	0.19			1.22	32.15	1.08	30.79
Total de Viga borde volado											39.20		
Total de viga VIGA BORDE M8-09											20.83		